

Lunedì 10/01/2011 ore 21.15
Presentazione del corso

Presentazione del corso
Presentazione dell'associazione
Cenni sul sistema emergenza 118

Docenti: Terreni Valentino – Taddei Romina

Lunedì 17/01/2011 ore 21.15
Basic Life Support

Le funzioni vitali di base B.l.s. teorico
Docente: Taddei Romina

Lunedì 24/01/2011 ore 21.15
Basic Life Support

B.l.s. teorico
Manovre di disostruzione
Posizione di sicurezza
Docente: Terreni Valentino

Lunedì 31/01/2011 ore 21.15
Esercitazione rianimazione
Esercitazione di approccio a scenario bls
Docenti: Terreni Valentino – Taddei Romina

Lunedì 07/02/2011 ore 21.15
Soccorso al trauma

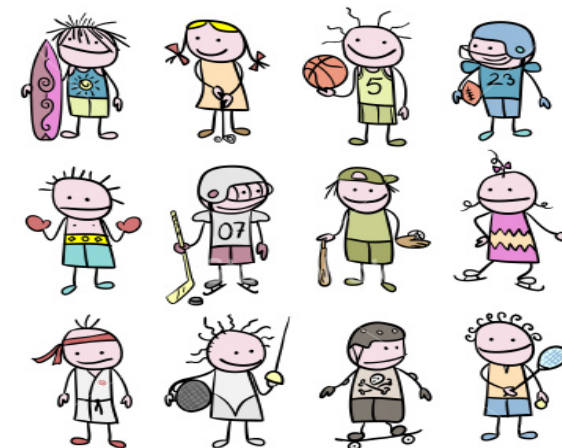
Supporto vitale al traumatizzato
Docente: Taddei Romina

Lunedì 14/02/2011 ore 21.15
Tecniche di immobilizzazione

Collare cervicale - Steccobende
Docente: Terreni Valentino

Lunedì 21/02/2011 ore 21.15
Tecniche di immobilizzazione

Docente: Taddei Romina



Lunedì 28/02/2011 ore 21.15
Esercitazione trauma

Esercitazione di approccio a scenario trauma
Docenti: Terreni Valentino – Taddei Romina

Lunedì 7/03/2011 ore 21.15
Medicina dello sport

Implicazioni medico legali in incidenti
durante la pratica sportiva
Docente: Antonio Parri – Medico Sportivo

Lunedì 14/03/2011 ore 21.15
Prova di esame

Test scritto – Prova bls – Prova trauma
Docenti: Terreni Valentino – Taddei Romina

Questo corso di formazione è stato fortemente voluto dall'amministrazione comunale e dalla consulta dello sport.

E' stato pensato soprattutto per gli addetti ai lavori delle associazioni sportive, allenatori, dirigenti e responsabili e per quanti dedicano il loro tempo libero alle attività sportive.

Riteniamo importante che la formazione diventi un obiettivo strategico del lavoro della consulta dello sport.

Questo è il primo risultato che offriamo gratuitamente a tutti coloro che possono essere interessati a nozioni di primo soccorso e a quanti sono convinti di voler migliorare la loro azione in ambito sportivo anche partendo dalla conoscenza di tecniche di riabilitazione, di soccorso al trauma e di emergenza sui campi di gioco.

L'aspetto sanitario è senza dubbio centrale e di particolare importanza nella pratica sportiva.

Questo è solo l'inizio di una serie di corsi o semplici lezioni di formazione che abbiamo pensato per migliorare l'approccio e la professionalità degli operatori delle nostre associazioni sportive.

David Spalletti Assessore allo sport

Leoni Ivano Coordinatore della consulta dello sport

Le iscrizioni dovranno essere consegnate alla Segreteria Organizzativa

- a **mano** nell'orario di apertura al pubblico
- oppure via **fax** al n. **0571.406.756**

entro e non oltre sabato 8 gennaio 2011.

Ad ogni partecipante presente verrà rilasciato un attestato di partecipazione.



Informazioni:

Alessandro Maioli 3383636356

Iscrizioni:

**Segreteria Organizzativa
Comune di San Miniato
Settore Servizi alla persona
e politiche di solidarietà**

Loggiati di San Domenico, 3 – San Miniato
tel. 0571.406.800-750 – fax 0571.406.756
email sps@comune.san-miniato.pi.it

orario di apertura al pubblico:

lunedì 8.30 – 13.00

martedì 8.30 – 13.00

giovedì 8.30 – 13.00 / 15.00 – 17.30

sabato 8.30 – 12.30



**Comune di San Miniato
Assessorato allo Sport
Consulta dello Sport**

in collaborazione con
**Venerabile Arciconfraternita Misericordia
di Empoli**

**Centro di Medicina dello Sport di San
Miniato**

**CORSO di FORMAZIONE
PRIMO INTERVENTO
nella
PRATICA SPORTIVA**

10 gennaio 2011 – 14 marzo 2011

Centro VOCINTRANSITO

Via I° Maggio, 64

Ponte a Egola – San Miniato